

Zmiany w zasadach zarządzania Grupą i Spółką ENERGA SA

W zarządzaniu Grupą to ENERGA SA określa Segmenty oraz definiuje ich cele. Lider zarządza Segmentem, definiuje i rozlicza cele dla Spółek Segmentu, ponosi odpowiedzialność za wyniki Segmentu i za zdolność Segmentu do generowania dywidendy.

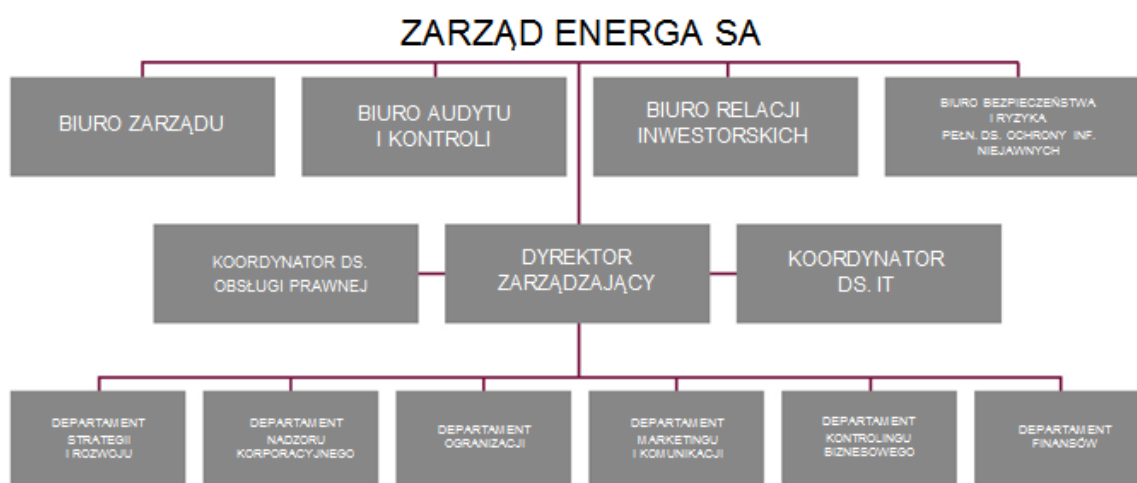
Lider jest zobowiązany do współpracy z innymi Segmentami oraz ENERGA SA w obszarach, w których Grupa może obniżyć koszty i poprawić efektywność.

Projektując nową strukturę organizacyjną, przyjęto, że:

- zwiększeniu ulega rola ENERGA SA, zwiększa się ranga i zakres działań nadzoru biznesowego i korporacyjnego, które stanowią istotny element analizujący i rekomendujący działania w obszarze biznesowym Spółek Grupy ENERGA oraz koordynujący procesy restrukturyzacyjne prowadzone w Spółkach/Segmentach,
- nową jakością są Projekty między segmentowe powoływane dla wypracowania produktów/rozwiązań korzystnych z punktu widzenia Grupy ENERGA, projekty takie powoływać i koordynować będzie ENERGA SA,
- projektowane zmiany obejmują również obszar inwestycji i rozwoju, który w większym stopniu realizować będzie funkcje koordynujące i kontrolne w obszarze realizowanych inwestycji i projektowanych działań w obszarze badawczo – rozwojowym.

Poniższy schemat obrazuje strukturę Spółki ENERGA SA do poziomu jednostek organizacyjnych bezpośrednio podległych Dyrektorowi Zarządzającemu i członkom Zarządu, według stanu na dzień 31 grudnia 2015 roku.

Rys. 1: Schemat organizacyjny Spółki ENERGA według stanu na dzień 31 grudnia 2015 roku



Zarząd Spółki ENERGA w podejmowaniu decyzji strategicznych wspierają stałe ciała doradcze, w tym:

- Rada Grupy Kapitałowej - w określaniu kierunków rozwoju i zasad funkcjonowania Grupy,
- Komitet Ryzyka - w obszarze zarządzania ryzykiem korporacyjnym,
- Rada ds. przeciwdziałania mobbingowi i dyskryminacji w Grupie ENERGA – w koordynacji działań antymobbingowych i antydyskryminacyjnych,
- Rada ds. Etyki – pełni nadzór nad przestrzeganiem zasad zawartych w Kodeksie Etyki Grupy ENERGA i koordynuje czynności w ramach prowadzonego postępowania wyjaśniającego w związku z otrzymanym zgłoszeniem o symptomie nadużycia lub wystąpienia nadużycia.

W skład tych organów wchodzi menedżerowie najwyższego szczebla zarządczego Grupy ENERGA. Organy te w ramach wykonywanych zadań opracowują rekomendacje, opinie i stanowiska.

Kadrę zarządzającą spółki ENERGA w realizacji zadań niestandardowych, wykraczających poza zakres odpowiedzialności i obowiązków, wspierają:

- Komitet Zarządzania Ryzykiem Finansowym,
- Rada Koordynacyjna IT,
- Rada Programowa,
- Rada Bezpieczeństwa i Infrastruktury Krytycznej.